



## **Procédure d'installation d'un dispositif de gonflage permanent sur des essieux SAF OFF ROAD CD**



1-Perforer la pointe de l'essieu avec le foret de 12 mm jusqu'à traverser

2-Introduire un TUBE pour être sûr que la perforation est parfaite Si le tube passe bien nous avons l'assurance que les 2 perforations vont coïncider

3- Faire la 2eme perforation

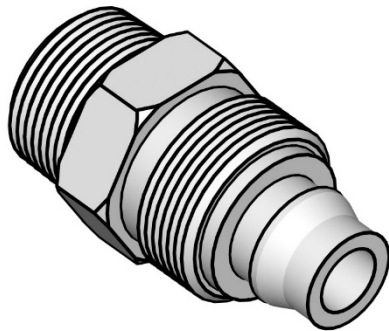
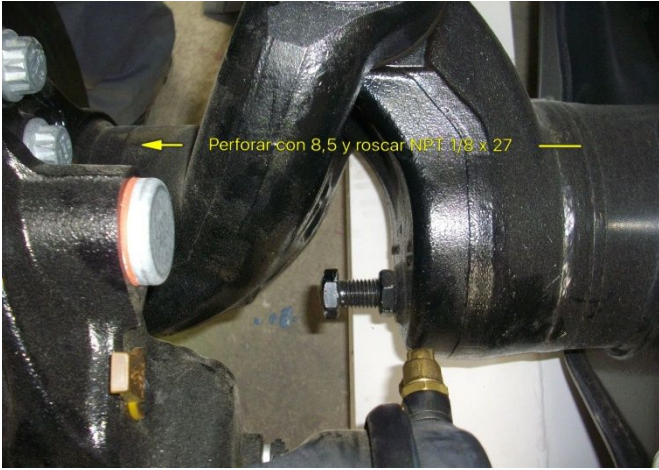
4- Tarauder les 2 orifices

5- Faire un test en mettant de l'air par le trou de la photo 286 et s'assurer qu'il sort par la pointe d'essieu

6-Visser l'embout sur la partie externe de l'essieu

7- Visser l'embout X1414.A018-5 sur la partie interne de l'essieu (prévoir du silicone/étanchéité)

8-Effectuer le branchement d'air



X1414.A018-5

